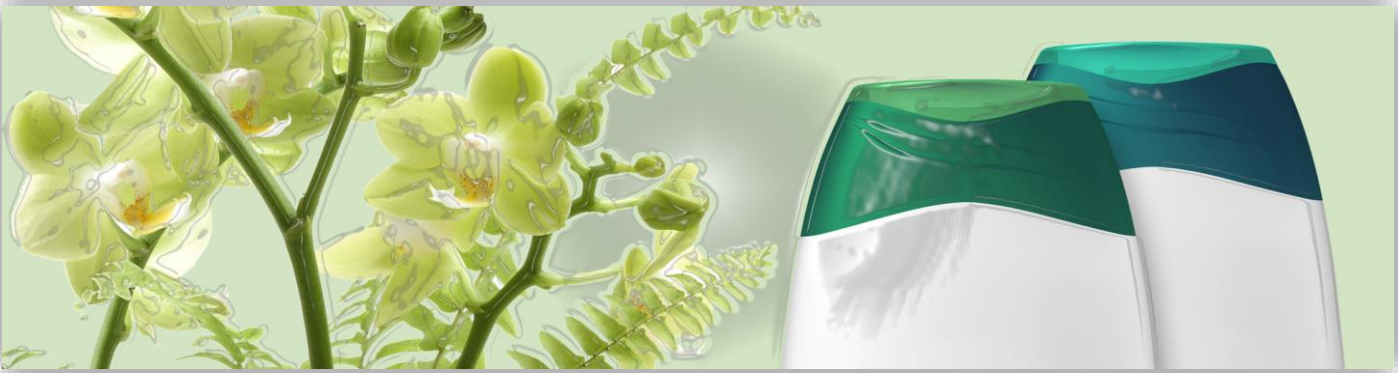


UV POLYMAT OPACO - Led

Inchiostro UV opaco monocomponente.
Ideale per stampa su recipienti in polipropilene o polietilene rigidi e semi-rigidi.



Applicazione e Stampa

- Gli inchiostri POLYMAT UV LED possono essere utilizzati per applicazioni di decorazioni a più strati, senza flammatura intermedia.
- Per ottenere un'aderenza ottimale i colori dovrebbero essere stampati in linea

Vantaggi del prodotto

PROPRIETA'

Veloce polimerizzazione

Flammatura

Effetto TIXOTROPICO

VANTAGGI

Alta produttività

Adesione ad una vasta gamma di supporti
(PETG, PETP)

Migliore definizione del tratto

Gamma colori

Sistema EDA ECO

MID YELLOW	310
GOLDEN YELLOW	320
MANDARIN	330
VERMILION	340
DARK RED	350
PINK	360
VIOLET	370
PRIMARY BLUE	380
EMERALD GREEN	390

STANDARDS

NERO	LC20
BIANCO COPRENTE	LC70
BASE TRASPARENTE COPRENTE	095



Lavaggio

Si consiglia:

LAVAGGIO TELAI RAPIDO U.V.
(cod. 68.21)

SOLVENTE LAVAGGIO G.F.1
(cod. 68.91V)

SOLVENTE LAVAGGIO 95 AL
(cod. 68.95 AL)
Odore tenue, meno persistente.

Sono utilizzabili anche altri Solventi Lavaggio, per informazioni a tale proposito è disponibile sul nostro sito la "Scheda Tecnica Lavaggi"



Diluenti / Additivi

Diluente 301.D.022:
(da 1 a 5%)
Esente da NVP, incolore.

Diluente 6 E:
(da 1 al 5%)
Con NVP, ingiallente, ottima tenuta.
Utilizzato per stampa su PVC

Fotoiniziatore AM 101:
(da 0,5 a 5%)

Tinte a campione

Colorflex S.r.l. offre un servizio completo di miscelazione colori da 1 kg. A tale scopo, abbiamo bisogno di ricevere più informazioni possibili riguardo al tipo di substrato, colore, maglia usata, campione...

Durata e conservazione

Gli inchiostri POLYMAT-Led hanno una stabilità garantita per un anno dalla data di produzione, non diluiti nel contenitore originale.

Speciali miscele di colore sono garantite per un anno dalla data di produzione.

La garanzia citata è applicabile all'inchiostro immagazzinato in un ambiente secco, scuro e ben ventilato tra 10-30° C. (50 – 86 °F)

Legislazione e Sicurezza

La maggior parte degli inchiostri da stampa e prodotti connessi formulati da COLORFLEX non contengono nessuna delle sostanze estremamente preoccupanti (SVHC) candidate all'autorizzazione (al 25.06.2020) in concentrazione superiore allo 0,1%.

I nostri prodotti sono conformi alle esigenze delle Direttive 2011/65/UE (RoHS 2), 2015/863/UE (RoHS 3) e 94/62/CE (Livello di concentrazione dei metalli pesanti presenti negli imballi).

Questa serie non deve essere utilizzata per la stampa di materiali di imballo alimentare che non sia riconosciuto come barriera protettiva (plastica, cartone, carta ed etichette incollate su questi supporti).

COLORFLEX garantisce la qualità dei prodotti.

Ciononostante non può garantire i risultati finali, non potendo esercitare nessun controllo sulle procedure di produzione individuali.

La nostra responsabilità è limitata unicamente al cambio di inchiostro e vernice. La qualità del supporto da stampare può variare, così come la qualità dell'inchiostro ivi stampato. Di conseguenza le informazioni di cui sopra sono fornite in buona fede, basandoci sullo stato della nostra esperienza. Tutto ciò è valido anche per la nostra assistenza tecnica.

Quando utilizzate i nostri inchiostri e le nostre vernici su un nuovo supporto o quando cambiate procedura, vi raccomandiamo caldamente di effettuare delle prove prima di iniziare la produzione; ciò per assicurare una totale compatibilità.